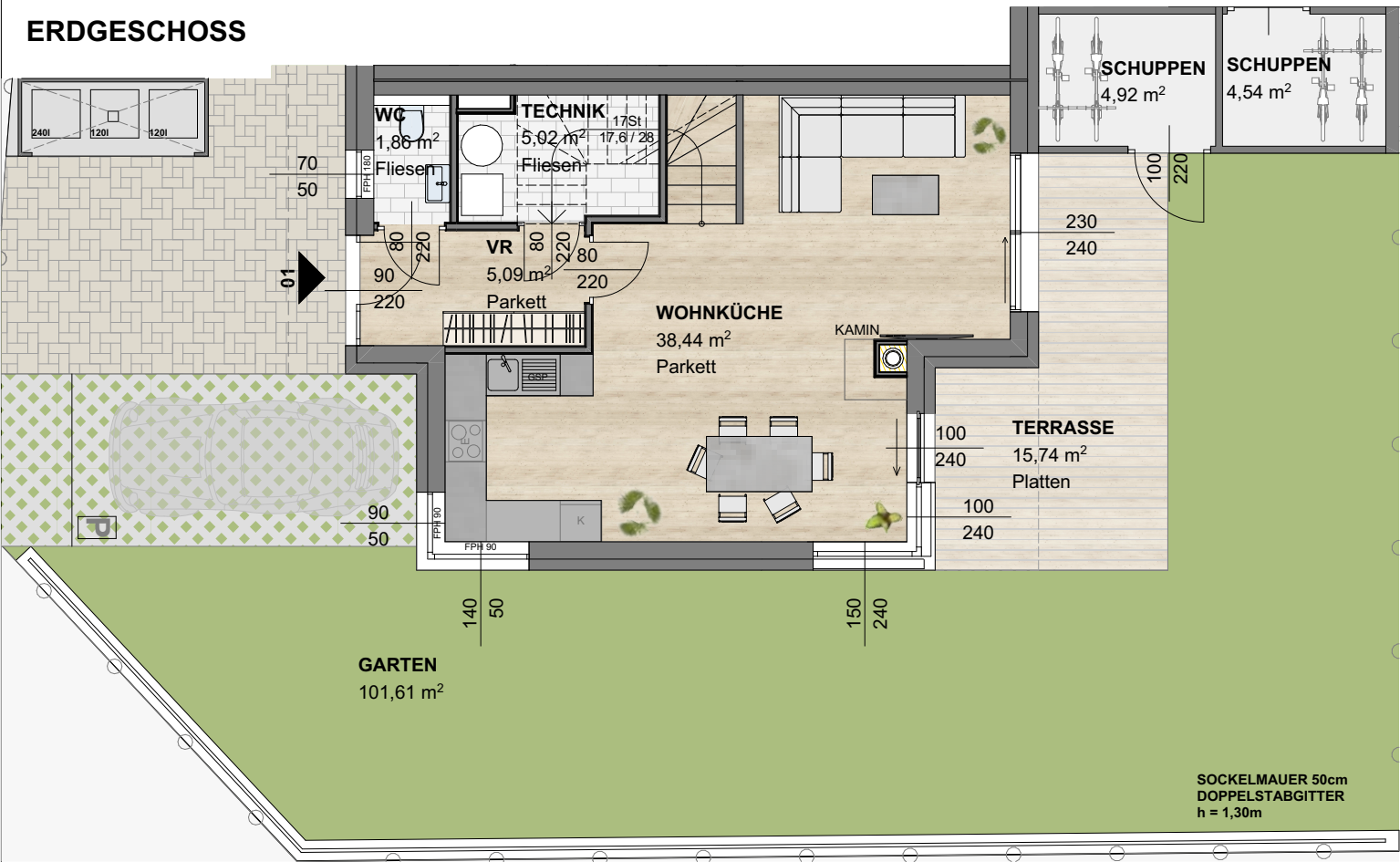
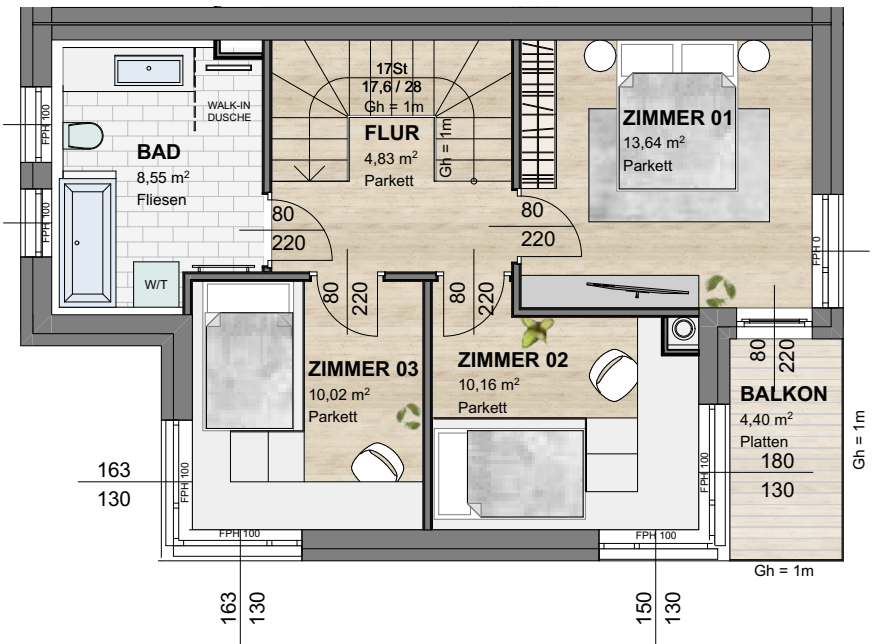


ERDGESCHOSS



OBERGESCHOSS



ÜBERSICHTSPLAN 1:500



SYMBOLBILD



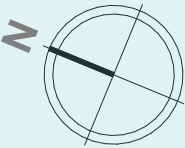
EIN PROJEKT DER



DOPPELHAUSANLAGE
BEETHOVENSTRASSE
3385 PRINZERSDORF

HAUS 1

WOHNNUTZFLÄCHE	97,84 m ²
TERRASSE	15,74 m ²
BALKON	4,40 m ²
GARTEN	101,61 m ²
NEBENGEBÄUDE	4,92 m ²



GRUNDRISS | LAGEPLAN

A3 | 1:100

25.04.2025

Die in den Plänen dargestellten Möbel dienen der Darstellung, ausgenommen der Sanitärausstattung, und sind im Lieferumfang nicht enthalten.
Die Ausattung der Wohnung kann der Bau- und Ausattungsbeschreibung entnommen werden
Die Ausführungsplanung kann zu Flächenänderungen führen. Änderungen vorbehalten.