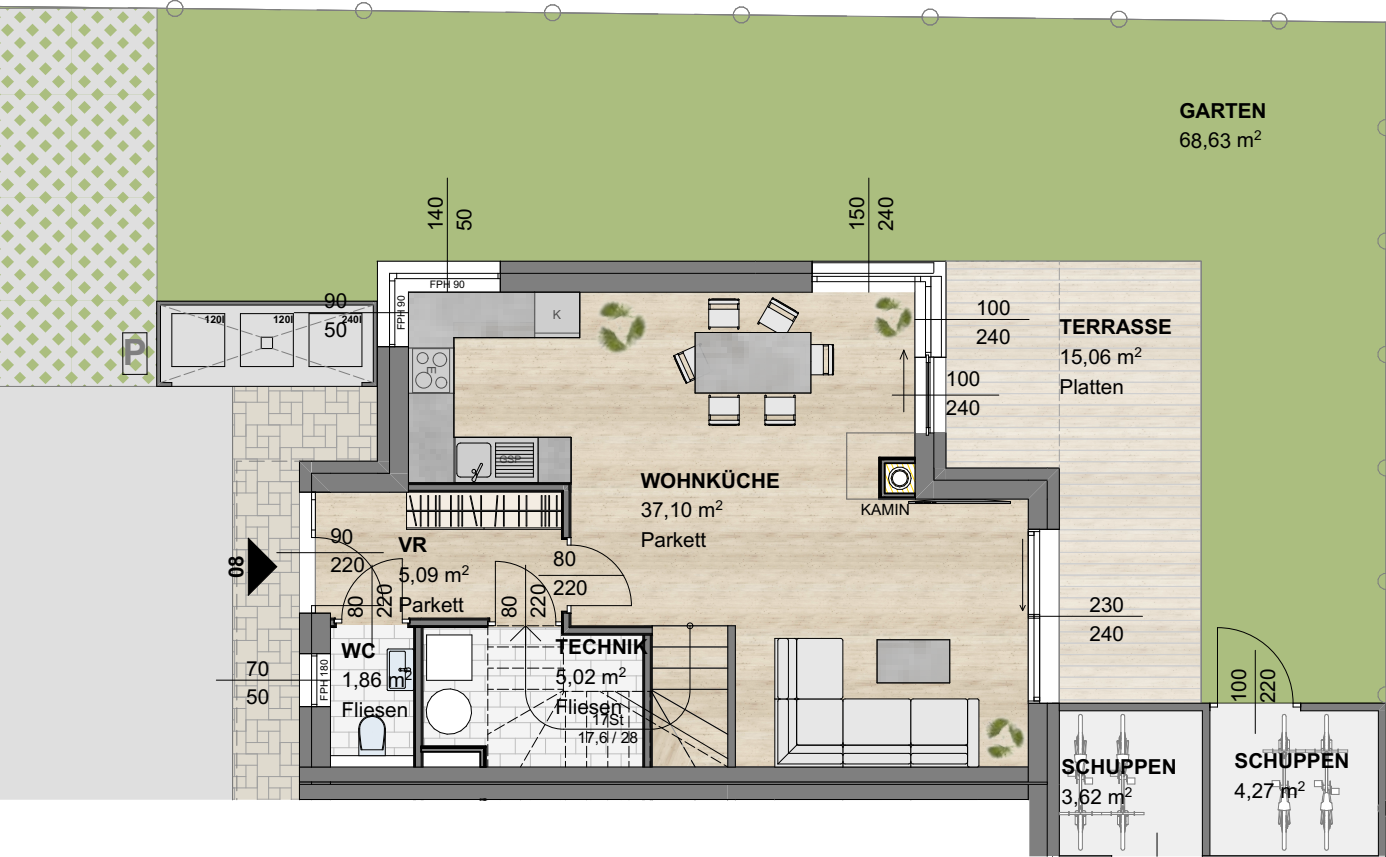
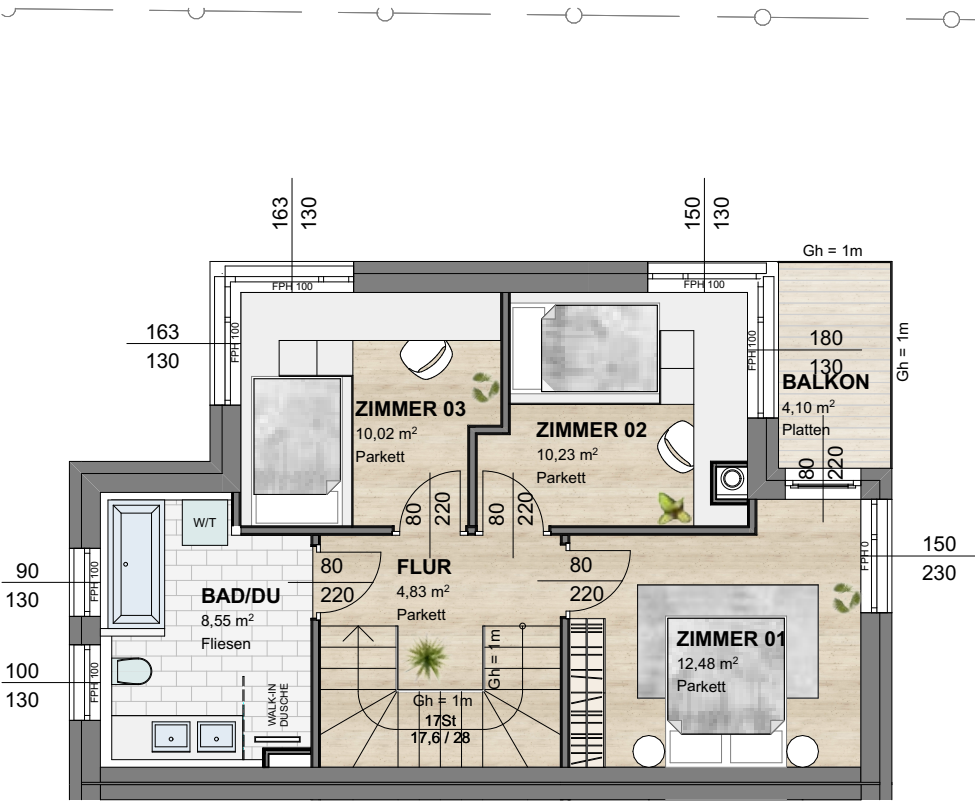


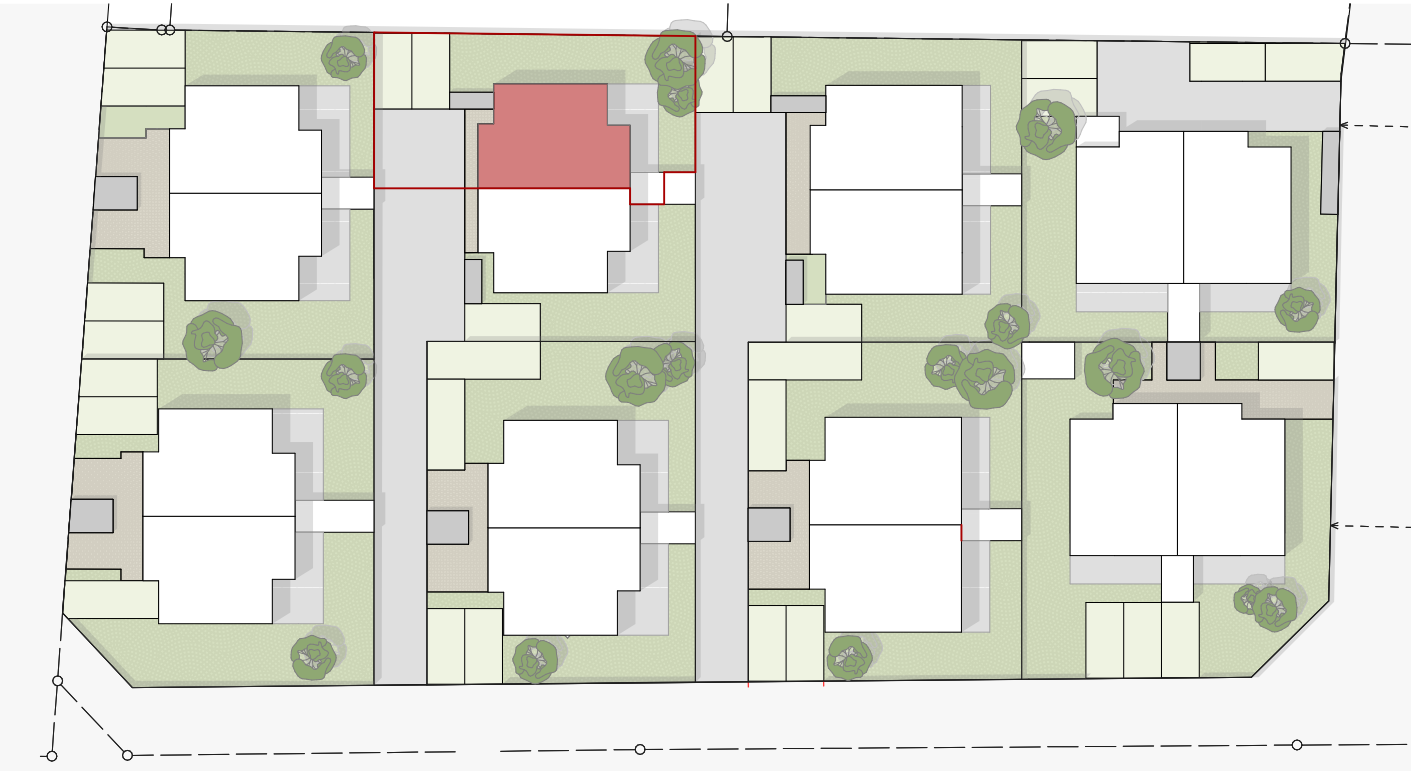
ERDGESCHOSS



OBERGESCHOSS



ÜBERSICHTSPLAN 1:500



SYMBOLBILD



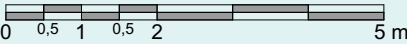
EIN PROJEKT DER



DOPPELHAUSANLAGE
BEETHOVENSTRASSE
3385 PRINZERSDORF

HAUS 8

WOHNNUTZFLÄCHE	95,53 m²
TERRASSE	15,06 m²
BALKON	4,10 m²
GARTEN	68,63 m²
NEBENGEBÄUDE	4,27 m²



GRUNDRISS | LAGEPLAN

A3 | 1:100

25.04.2025

INHALT

MASSSTAB

DATUM

Die in den Plänen dargestellten Möbel dienen der Darstellung, ausgenommen der Sanitärausstattung, und sind im Lieferumfang nicht enthalten.
Die Ausattung der Wohnung kann der Bau- und Ausstattungsbeschreibung entnommen werden
Die Ausführungsplanung kann zu Flächenänderungen führen. Änderungen vorbehalten.